

# Aula Oberta

## 2019-2020





Cursos d'anglès, francès i alemany  
per a júnior, joves i adults  
Cursos de preparació a exàmens oficials  
Colònies a Catalunya i estades lingüístiques  
a l'estranger  
Informació: 93 200 11 33



Ciències i Tecnologia  
Humanitats i Ciències Socials  
Arts plàstiques, disseny i imatge  
Informació: 93 200 11 33



Activitats Esportives  
Arts Plàstiques i Disseny  
Tècnics Esportius: futbol i bàsquet  
Informació: T. 93 200 11 33



Educació Infantil  
Educació Primària  
Educació Secundària Obligatòria  
Activitats extraescolars  
Informació: 93 589 81 08



Llenguatge Musical  
Instruments  
Grups Instrumentals  
Tots els nivells per a totes les edats  
Informació: 93 200 11 33

## Escola Thau Barcelona

Av. d'Esplugues, 49-53  
08034 Barcelona  
T. 93 203 01 54  
thaubcn@thaubcn.iccic.edu

[www.iccic.edu](http://www.iccic.edu)

# Índex

## > Àrea esportiva 3

Natació 4

Iniciació esportiva i Multiesport 5

Prefutbol i Prebàsquet 6

Futbol 7

Bàsquet 8

Dansa Esportiva, Gimnàstica Rítmica  
i Dansa per a adults 9

Patinatge Artístic 10

Judo 11

Escacs 12

Skate i patinet 13

Voleibol 14

## > Àrea d'idiomes 15

English Fun Time, Junior Line i Junior High 16

## > Àrea de tallers 17

Taller de Scrabble 18

Natura i ciència 19

Taller de plàstica 20

Sensibilització musical 21

Iniciació musical i nivell elemental 22

Instrument 23

Taller d'expressió i teatre 24

Robotix 25

Club tecnològic 26

Ioga per a adults 27

## > Àrea de serveis escolars 28

Guarderia, Permanències, Mediateca,  
Aula de treball i Autocar Aula Oberta. 29

## > Inscripcions 30

# Àrea esportiva

---





# Natació

Aprenentatge progressiu de les habilitats aquàtiques, des de la simple flotació fins a la pràctica dels diversos estils. Els alumnes es distribueixen, a criteri dels tècnics de la instal·lació, en grups diferents en funció de l'edat, del nivell i de les ràtios (entre 8 i 12 alumnes per monitor).

Els alumnes són acompanyats per monitors de l'escola amb autocar fins les instal·lacions del complex esportiu Holmes Place Les Corts, i en els vestidors. La recollida dels alumnes es farà a la mateixa instal·lació tot presentant el carnet de natació que proporcionarà l'Escola.

Equipament: xancletes, vestit de bany,

tovallola o barnús i casquet de bany facilitat per l'escola.

La inscripció i la quota **són per a tot el curs**. L'Escola, per facilitar el pagament, farà el cobrament en dos terminis, els mesos d'octubre i gener.

Les baixes a l'activitat hauran de ser per causa mèdica justificada. En cas contrari, se seguirà cobrant la quota, tot i que s'oferirà una activitat alternativa gratuïta a l'escola.

Les places són limitades.

Responsable de l'activitat:

**Gerard Companys.**

Activitat	Curs	Dies	Horari	Quota (Bianual)
<b>Natació</b>	P3 a 4t d'EP	DI, dt, dm, dj	16.30 a 18.15	264€
	5è i 6è d'EP	Dimecres	16.30 a 18.15	264€





# Iniciació esportiva i multiesport

## Iniciació Esportiva

Una activitat en què els nens i les nenes començaran, tot jugant, a desenvolupar habilitats pròpies dels esports que es practiquen a l'escola i s'iniciaran en els conceptes bàsics dels esports que, de manera específica, es començaran a practicar a partir de 2n de Primària.

Els alumnes participaran en diverses trobades esportives adaptades a la seva edat.

Responsables de les activitats: **Josep Forns**, llicenciat en Educació Física i **Miquel Cabré**, mestre d'Educació Física de l'escola.

## Multiesport

Una activitat on els nens i nenes faran un tast més acurat del hoquei, handbol i jocs tradicionals. També hi haurà petits tasts dels altres esports que es practiquen a l'escola.

Els alumnes poden participar en diverses trobades esportives adaptades a la seva edat.

Activitat	Curs	Dies	Horari	Quota (Trimestral)
<b>Iniciació Esportiva</b>	P5 i 1r d'EP	Dimarts i/o dijous	16.30 a 18.00	87,5 € un dia 159,5 € dos dies
<b>Multiesport</b>	2n, 3r i 4t EP	Dimarts i/o dijous	16.30 a 18.00	87,5 € un dia 159,5 € dos dies





# Prefutbol i Prebàsquet

## Prefutbol

Iniciació al futbol. Els alumnes començaran a aprendre els aspectes tècnics i tàctics més bàsics, complementant-los amb la participació en una competició organitzada pel Consell de l'Esport Escolar de Barcelona i adaptada a la seva edat.

L'activitat es durà a terme en dues sessions setmanals, més el dia de competició, que pot ser divendres a la tarda o dissabte al matí.

Responsables de les activitats: **Josep Forns**, llicenciat en Educació Física i **Miquel Cabré**, mestre d'Educació Física de l'escola.

## Prebàsquet

Iniciació al bàsquet. Els alumnes començaran a aprendre els aspectes tècnics i tàctics més bàsics, complementant-los amb la participació en una competició organitzada pel Consell de l'Esport Escolar de Barcelona i adaptada a la seva edat.

L'activitat es durà a terme en dues sessions setmanals, més el dia de competició, que pot ser divendres a la tarda o dissabte al matí.

Categoria	Curs	Dies	Horari	Quota (Trimestral)
<b>Prefutbol</b>				
<b>Menuts</b>	2n d'EP	Dilluns i dimecres	16.30 a 18.00	173€
<b>Prebàsquet</b>				
<b>Menuts</b>	2n d'EP	Dilluns i dimecres	16.30 a 18.00	173€







### Formació d'equips

Fins a categoria "aleví", quan hi hagi més d'un equip per categoria, el criteri aplicable serà el d'assegurar el màxim equilibri del nivell esportiu dels diversos equips. A partir de categoria "preinfantil", el criteri serà obtenir equips homogenis en ells mateixos en funció dels diferents nivells esportius. Els equips es revisaran cada curs, en funció de les altes i baixes i, especialment, quan hi hagi canvis en la modalitat de l'esport. En cas de no disposar de prou jugadors per fer un equip per curs, es faran agrupacions de més d'un curs.

Responsables de les activitats: **Josep Forn**, llicenciat en Educació Física i **Miquel Cabré**, mestre d'Educació Física de l'escola.

### Competició

Fins a categoria "aleví", els equips participaran divendres a la tarda o dissabte al matí en la competició del Consell de l'Esport Escolar de Barcelona. Els equips de categoria "preinfantil" i "infantil" participaran divendres a la tarda o dissabte al matí en la competició del Consell de l'Esport Escolar de Barcelona, excepte aquells que el seu alt nivell competitiu aconselli inscriure'ls a la competició de la Federació Catalana de Futbol. En aquest cas competiran, normalment, els dissabtes. Els equips a partir de categoria "cadet" podran participar, si s'escau, en la competició de la Federació Catalana de Futbol.

Categoria	Curs	Dies	Horari	Quota (Trimestral)
<b>Futbol 5</b>				
Prebenjamí	3r EP	Dilluns i dimecres	16.30 a 18.00	188€
Benjamí	4t EP	Dilluns i dimecres	16.30 a 18.00	188€
Preinfantil	1r ESO	Dimarts i dijous	16.30 a 18.00	188€
Infantil	2n ESO	Dimarts i dijous	16.30 a 18.00	188€
Cadet	3r i 4t ESO	Dimarts i dijous	18.15 a 19.45	188€
Juvenil federat	Batxillerat	Dilluns i dimecres	18.00 a 19.30	199€
Juvenil Escolar	Batxillerat	Dilluns i dimecres	18.00 a 19.30	188€
<b>Futbol 7</b>				
Prealeví	5è EP	Dilluns i dimecres	16.30 a 18.00	188€
Aleví	6è EP	Dimarts i dijous	16.30 a 18.00	188€
<b>Futbol 11</b>				
Juvenil	4t ESO i Batxillerat	Dimarts i dijous	18.15 a 19.45	199€
<b>Futbol pares i mares</b>				
Mares		Dimecres	21 a 22	51€
Pares		Dimarts	21 a 22	51€

# Bàsquet

## Formació d'equips

Fins a categoria "aleví", quan hi hagi més d'un equip per categoria, el criteri aplicable serà el d'assegurar el màxim equilibri del nivell esportiu dels diversos equips. A partir de categoria "preinfantil", el criteri serà obtenir equips homogenis en ells mateixos en funció dels diferents nivells esportius. Els equips es revisaran cada curs, en funció de les altes i baixes i, especialment, quan hi hagi canvis en la modalitat de l'esport. En cas de no disposar de prou jugadors per fer un equip per curs, es faran agrupacions de més d'un curs.

Coordinadora de bàsquet:  
**Lorena Cabrera**, llicenciada  
en Educació Física

## Competició

Fins a categoria "aleví", els equips participaran divendres a la tarda o dissabte al matí en la competició del Consell de l'Esport Escolar de Barcelona. Els equips de categoria "preinfantil" i "infantil" participaran divendres a la tarda o dissabte al matí en la competició del Consell de l'Esport Escolar de Barcelona, excepte aquells que el seu alt nivell competitiu aconselli inscriure'ls a la competició de la Federació Catalana de Bàsquet. En aquest cas competiran, normalment, els dissabtes. Els equips a partir de categoria "cadet" participaran, normalment, els dissabtes en la competició de la Federació Catalana de Bàsquet.

Categoria	Curs	Dies	Horari	Quota (Trimestral)
<b>Bàsquet</b>				
Prebenjamí (femení i masculí)	3r EP	Dilluns i dimecres	16.30 a 18.00	188€
Benjamí (femení i masculí)	4t EP	Dilluns i dimecres	16.30 a 18.00	188€
Prealeví(femení i masculí)	5è EP	Dilluns i dimecres	16.30 a 18.00	188€
Aleví federat(femení i masculí)	6è EP	Dimarts i dijous	16.30 a 18.00	199€
Preinfantil (femení i masculí)	1r ESO	Dimarts i dijous	16.30 a 18.00	188€
Infantil (femení i masculí)	2n ESO	Dimarts i dijous	16.30 a 18.00	188€
Cadet(femení i masculí)	3r i 4t ESO	Dimarts i dijous	18.15 a 19.45	188€
<b>Bàsquet pares i mares</b>				
Mares		Dimarts	20.45 a 22	51€
Pares		Dijous	20.45 a 22	51€



# Gimnàstica rítmica, dansa esportiva i dansa per a adults

## Dansa Esportiva

Els alumnes inscrits en aquesta activitat treballaran diferents estils de dansa i podran participar en diversos festivals de manera individual o en grup. Es combinarà la dansa amb elements de flexibilitat i habilitats gimnàstiques tot treballant la coordinació, el ritme, l'expressió i afegint-hi un toc de sentiment.

## Dansa per a adults

Activitat basada en moviments i coreografies de diferents estils de ball on, a més, es treballa la condició física, el manteniment de les diferents habilitats físiques bàsiques, el ritme i la coordinació.

Responsable de l'activitat:  
**Elisabet Ramos**, llicenciada en Educació Física

## Gimnàstica Rítmica

Gimnàstica Rítmica és una disciplina esportiva que combina elements del ballet, la gimnàstica i la dansa, així com la utilització de diversos aparells com la corda, cèrcols, masses, pilota i cinta. Una activitat que es treballa en diferents nivells d'exigència (C, B o A) en funció de les edats, capacitats i pràctica. Es participarà en les competicions del Consell de l'Esport Escolar de Barcelona.

A la reunió d'inici de curs es decidirà quin mallot es comprarà per la competició. El preu d'aquest es dividirà entre les tres quotes del curs.

Nivells de competició:

**Nivell C:** Introducció dels elements bàsics de la gimnàstica rítmica com ara salts (galop, tisores), equilibris (passé a peu pla), girs (peus junts) i passos de dansa.

**Nivell B:** Consolidació dels aprenentatges bàsics de l'esport i adquisició de nous moviments com ara salts (cabriolé, cosac), equilibris (passé amb relevé), girs (amb relevé i passé), passos de dansa i acrobàcies.

**Nivell A:** Nivell avançat de domini corporal, ús dels aparells en les coreografies en funció de la categoria (corda, masses, cintes, pilota i cercol).



Curs	Dies	Horari	Quota (Trimestral)
<b>Dansa Esportiva</b>			
P5	Dilluns o dilluns i dimecres	16.30 a 18.00	Un dia 90,5€ Dos dies 162,5€
1r d'EP a 4t d'ESO	Dilluns i dimecres	16.30 a 18.00	162,5€
<b>Gimnàstica Rítmica I</b>			
1r a 6è Primària (nivell A i B)	Dimarts, dijous i divendres	16.30 a 18.00	202€
1r a 6è Primària (nivell C)	Dimarts i dijous	16.30 a 18.00	181€
<b>Gimnàstica Rítmica II</b>			
1r d'ESO en endavant	Dimarts i dijous i divendres	16.30 a 18.00 16.30 a 18.00	202€
<b>Dansa adults</b>			
Mares / Pares	Dimarts o dijous	20 a 21.15 o 21.15 a 22.30	51€

# Patinatge artístic

Els alumnes inscrits en aquesta activitat, faran una iniciació a l'aprenentatge de les diferents habilitats motrius sobre patins pròpies d'aquest esport: desplaçament, equilibri, força, flexibilitat i coordinació.

Es començarà amb els elements més bàsics (flor, canó, àngel, àncora, àguila,...) i segons el domini adquirit durant el curs s'anirà augmentant la dificultat tècnica (salts, piruetes, línies de passes,...).

A partir de 4t de primària hi ha l'opció de competir en la competició del Consell Escolar de Barcelona.

Tot això sense oblidar mai la part lúdica i artística que ens ofereix aquest esport.

Responsable de l'activitat: **Elisabet Ramos**,  
llicenciada en Educació Física

Categoria	Curs/any naixement	Dies	Horari	Quota (Trimestral)
Grup I	1r a 3r d'EP	Dilluns i dimecres	16.30 a 18	163,5€
Grup II	4t a 6è d'EP	Dimarts i dijous	16.30 a 18	163,5€
Grup III	ESO	Dimarts i dijous	16.30 a 18	163,5€





# Judo

Esport individual en què preval el control del propi cos, amb una filosofia que potencia l'esforç, l'autosuperació i el respecte als companys i als adversaris.

Al llarg del curs, els alumnes podran participar en diverses trobades i/o competicions individuals i per equips.

Responsable de l'activitat: **Toni Cabañó**,  
entrenador de judo.



Categoria	Curs/any naixement	Dies	Horari	Quota (Trimestral)
Grup I	1r a 3r d'EP	Dimarts i dijous	16.30 a 18	163,5€
Grup II	4t d'EP a 4t d'ESO	Dilluns i dimecres	16.30 a 18	163,5€

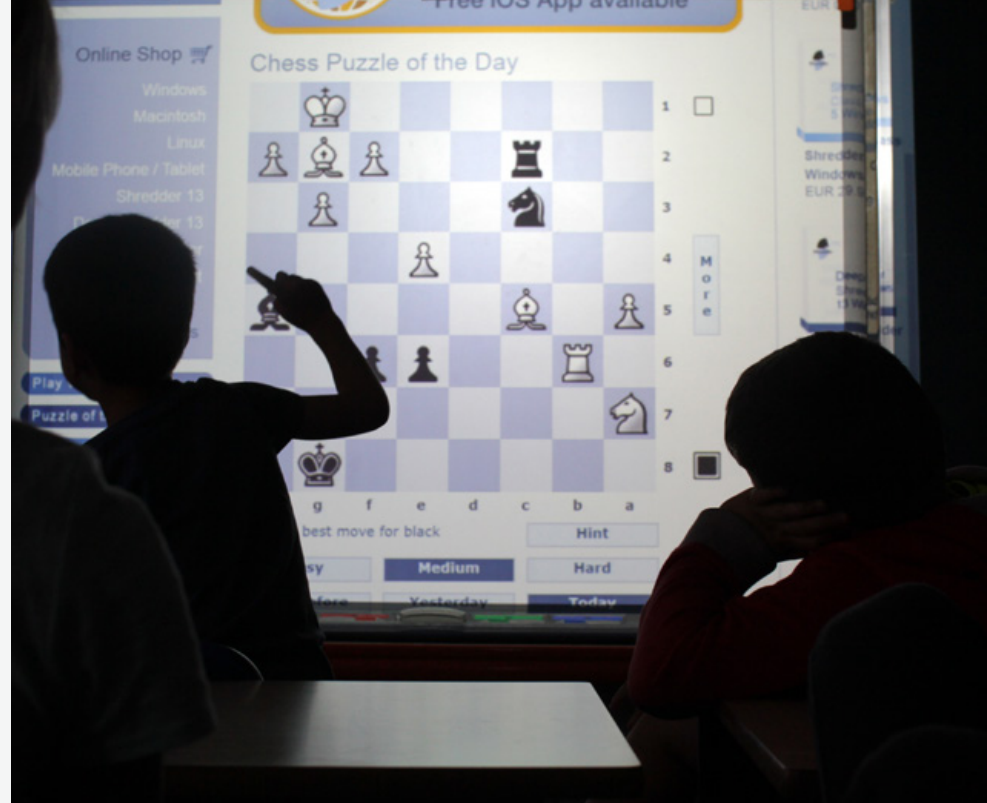
# Escacs

L'activitat es desenvolupa a l'escola i és impartida per professors de l'Escola d'Escacs Barcelona. Al llarg del curs els alumnes podran participar en diverses trobades i/o competicions individuals i per equips en l'àmbit del Consell de l'Esport Escolar de Barcelona.

Les places són limitades.

Responsable de l'activitat: **Jordi Sardà**,  
Escola d'Escacs de Barcelona

Categoria	Curs/any naixement	Dies	Horari	Quota (Trimestral)
Grup I	P5 a 4t d'EP	Dimarts o dimecres	16.30 a 17.30	105€
Grup II	5è d'EP a 4t d'ESO	Dimarts o dimecres	16.30 a 17.30	105€





Àrea esportiva **Skate i patinet**

# Skate i patinet

Aprenentatge progressiu de les habilitats amb skate i patinet. Activitat on destaca el treball de l'equilibri, la coordinació i, sobretot, la capacitat d'autosuperació.

A l'inici de l'activitat s'informarà del material necessari.

Places limitades

Responsable de l'activitat:

**Ungravity** (<https://ungravityboard.com/es/>)

## Skate

**Edat:** de 3r de primària a 2n d'ESO

**Dies:** dilluns o dimarts

**Horari:** de 16.30 a 18.00

**Quota trimestral:** 130€

## Patinet

**Edat:** de 3r de primària a 2n d'ESO

**Dies:** dilluns o dimarts

**Horari:** de 16.30 a 18.00

**Quota trimestral:** 130€



# Voleibol

Iniciem l'aprenentatge del voleibol a 2n de primària perquè vagin adquirint les bases de l'esport i es puguin confeccionar equips a partir de 3r de primària on ens plantejarem des de l'inici de curs participar en la lliga organitzada pel Consell de l'esport escolar de Barcelona (CEEB).

La confecció dels equips anirà en funció de les inscripcions.

Categoria	Curs/any naixement	Dies	Horari	Quota (Trimestral)
Prebenjamí	2n i 3r d'EP	dilluns i dimecres	de 16.30 a 18.00	173€
Benjamí	4t d'EP	dilluns i dimecres	de 16.30 a 18.00	188€
Prealeví	5è d'EP	dilluns i dimecres	de 16.30 a 18.00	188€
Aleví	6è d'EP	dilluns i dimecres	de 16.30 a 18.00	188€
Preinfantil	1r d'ESO	dimarts i dijous	16.30 a 18.00	188€
Infantil	2n d'ESO	dimarts i dijous	16.30 a 18.00	188€
Cadet	3r i 4t d'ESO	dimarts i dijous	de 18.15 a 19.45	188€

\* La quota varia en funció si l'equip competeix a la lliga del CEEB.





# Àrea d'idiomes

---



# English fun time, junior line i junior high

## English fun time

L'objectiu primordial del programa per als més petits és que aprenguin a gaudir de l'anglès. Treballem el vocabulari i l'entonació de la llengua a través de cançons i contes.

**Edat:** alumnes de P3, P4 i P5

**Dies:** Dimarts (P4) / Dimecres (P5) / Dijous (P3)

**Horari:** de 16.30 a 17.30h

**Quota trimestral:** 152€

Responsable de l'activitat:  
**CIC Escola d'idiomes**

## Junior line

Aquests cursos inclouen elements artístics i dramàtics i es fa molt èmfasi a desenvolupar les habilitats orals dels infants.

La comprensió i l'expressió escrites es van introduint gradualment segons l'edat dels alumnes.

Utilitzem llibres exclusius de CIC Idiomes, dissenyats íntegrament pel nostre equip pedagògic amb la col·laboració de l'Editorial Mosquito Books.

**Edat:** alumnes de 1r a 4t d'EP

**Dies:** Dilluns o dimarts (1r i 2n d'EP) / Dimecres o dijous (3r i 4t d'EP)

**Horari:** de 16.30 a 18h

**Quota trimestral:** 168€

## Junior high

Hem dissenyat un nou programa per als alumnes de 5è que els ajudarà a assolir les destreses escrites de la llengua anglesa sense deixar mai de banda la pràctica oral.

Els alumnes treballaran en diferents projectes cada trimestre, que inclouran presentacions orals i escrites.

**Edat:** alumnes de 5è i 6è d'EP

**Dies:** Dilluns i dimecres / Dimarts i dijous

**Horari:** de 16.30 a 17.45h

**Quota trimestral:** 283€

**Prova de nivell:** Els alumnes a partir de 6è que no hagin cursat l'activitat anteriorment han de fer prova de nivell. Els interessats poden venir el dijous 4 de juliol, dimecres 10 i dimarts 16 de juliol. Les proves es podran fer a partir de les 16.30h i fins les 18.00h i es faran a l'aula del poliesportiu.

## Nivells A1, A2 i B1

En els cursos d'A1 a B1 combinem la pràctica de totes les destreses lingüístiques i el treball per projectes, que considerem una eina motivadora i efectiva.

## Nivells, A1, A2 i B1

**Edat:** alumnes de 1r a 2n d'ESO

**Dies:** Dilluns i dimecres / Dimarts i dijous

**Horari:** de 16.30 a 17.45h

**Quota trimestral:** 283€



# Àrea de tallers

---



# Taller de Scrabble

El taller de Scrabble és una activitat per a treballar la llengua des d'una vessant lúdica. A través del popular joc aprofundirem en l'ortografia, la morfosintaxi o el lèxic.

A partir de les diferents modalitats de joc podrem anar treballant els diversos aspectes de la llengua, sempre amb l'objectiu d'aprendre gaudint.

**Edat:** alumnes de 5è de primària fins a 2n d'ESO

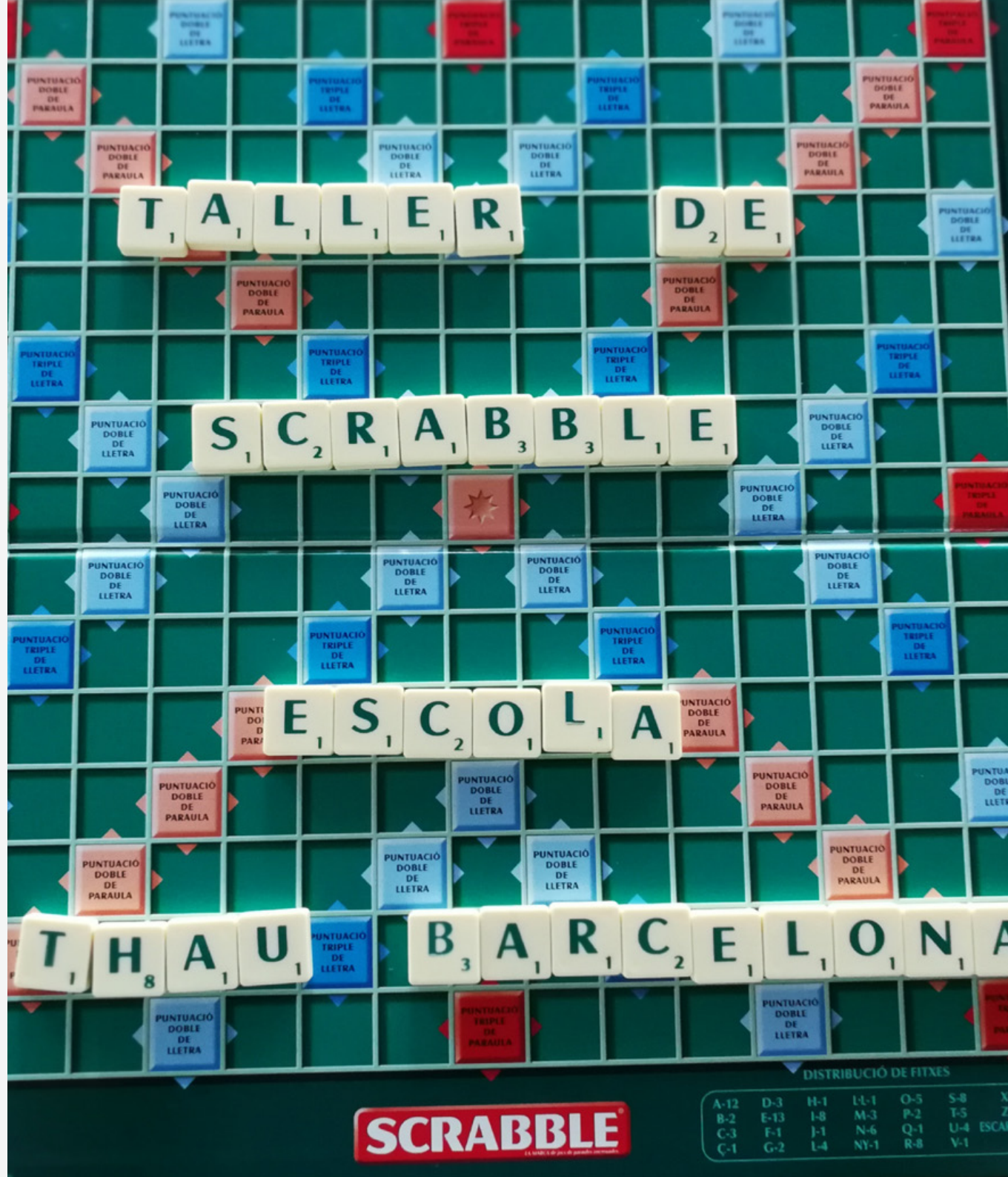
**Dies:** dimecres o dijous

**Horari:** de 16.30 a 17.30

**Quota trimestral:** 90€

Responsable de l'activitat:

**Antoni Rubió**, mestre de l'escola





# Natura i ciència

---

Natura i Ciència és una nova iniciativa per fer conèixer als alumnes l'entorn natural del lloc on viuen i alhora apropar-los a la recerca científica.

L'activitat està pensada per propiciar la capacitat d'observació i l'interès pel món de la recerca. El mètode científic és important en l'aprenentatge dels infants. Creiem que és important apropar els treballs que realitzen els equips científics a l'escola. En aquest sentit els alumnes tindran l'oportunitat de participar en l'activitat que desenvolupa un grup de recerca de la Universitat de Barcelona. Les activitats seran eminentment pràctiques i en cadascuna d'elles

es comentaran, de forma amena, treballs científics relacionats amb la pràctica que s'estigui fent.

**Edat:** alumnes de 5è de primària fins a 4t d'ESO

**Dies:** dilluns

**Horari:** de 16.30 a 18.00

**Quota trimestral:** 190€

Responsable de l'activitat:

**Jordi Serra**, doctor en Biologia





Àrea de tallers **Taller de plàstica**

# Taller de plàstica

---

Un espai per experimentar i donar forma a la pròpia creativitat a partir de les possibilitats de diferents materials.

**Edat:** alumnes de Primària

**Dies:** dijous

**Horari:** de 16.30 a 18.00

**Quota trimestral:** 97,5€

Places limitades





# Sensibilització musical

## Etapa de sensibilització

La sensibilització és l'etapa més primerenca, en la qual l'infant es desperta al món dels sons, dels ritmes, dels instruments i també a la descoberta de tots els moviments que pot realitzar amb el seu propi cos. Aquests aspectes són molt importants per al correcte desenvolupament cinèsic i intel·lectual: coordinació, motricitat, audició, comunicació, memòria, expressió ...

La música és una eina excel·lent per aconseguir grans progressos en tots aquests camps.

**Grup I:** alumnes de P3, dimarts

**Horari:** de 16.30 a 17.15

**Quota mensual:** 42,5€

**Grup II:** alumnes de P4, dijous

**Horari:** de 16.30 a 17.30

**Quota mensual:** 52€

**Grup III:** alumnes de P5, dilluns

**Horari:** de 16.30 a 17.30

**Quota mensual:** 52€



# Iniciació musical i Nivell elemental

## Etapa d'iniciació musical i roda d'instruments

En aquesta etapa els infants segueixen treballant sobre els aspectes anteriors, però amb una major complexitat a nivell de coordinació motriu. S'amplien els coneixements rítmics i melòdics, es comencen a aprendre els primers elements de lecto-escritura i els signes musicals bàsics (pentagrama, clau, notes, figures rítmiques, silencis, signes d'expressió, ...). Un dels aspectes més interessants és que les classes són molt actives, dinàmiques i creatives, treballant amb instruments de percussió Orff i altres elements didàctics.

Paral·lelament es comença la roda d'instruments, amb una sessió de 45 minuts a la setmana on aniran provant diferents tipus d'instruments.

**Iniciació I:** alumnes de 1r d'EP, dimecres  
**Horari:** de 16.30 a 17.30 (llenguatge musical) i els migdies (roda d'instruments)  
**Quota mensual:**  
74,3€ (Amb roda d'instrument)

**Iniciació II:** alumnes de 2n d'EP, dimecres  
**Horari:** de 16.30 a 17.30 (llenguatge musical) i els migdies (instrument)  
**Quota mensual:**  
80€ (instrument en grup de 3 alumnes)  
89,5€ (instrument en grup de 2 alumnes)  
104,5€ (instrument individual)

## Nivell elemental

Elements treballats: audició, lectura, teoria, ritme, escriptura, percepció auditiva, creativitat.

### Inclou:

**Llenguatge musical:** 1h setmanal.

**Instrument:** una sessió al migdia. Els instruments oferts són: guitarra, flauta, saxo, clarinet, violí, trompeta, trombó, violoncel i piano. Al setembre ens posarem en contacte amb les famílies per rebre més informació sobre l'instrument escollit. Les parelles o tríos d'alumnes es faran en relació amb la seva edat i nivell.

**Nivell I:** alumnes de 3r d'EP

**Horari:** dimarts de 17.15 a 18.15 (llenguatge musical) i instrument els migdies. S'oferiran permanències gratuïtes abans de començar l'activitat de llenguatge.

**Quota mensual:**  
80€ (instrument en grup de 3 alumnes)  
89,5€ (instrument en grup de 2 alumnes)  
104,5€ (instrument individual)

**Nivell II:** alumnes de 4t d'EP

**Horari:** dimarts de 17.15 a 18.15 (llenguatge musical) i instrument els migdies. S'oferiran permanències gratuïtes abans de començar l'activitat de llenguatge.

**Quota mensual:**  
80€ (instrument en grup de 3 alumnes)  
89,5€ (instrument en grup de 2 alumnes)  
104,5€ (instrument individual)





# Instrument

## Instrument

La oferta instrumental és: guitarra, guitarra elèctrica, baix elèctric, piano, flauta, trompeta, trombó, clarinet, saxo, violí, violoncel i cant modern.

Un cop feta la inscripció, Virtèlia es posarà en contacte amb les famílies per a determinar l'horari d'instrument.

**Grup:** alumnes de 3r d'EP fins a 4t d'ESO.

**Horari:** migdia (30 o 45 minuts/setmana)

**Quota mensual:**

### Instrument (30 minuts)

42,5€ (instrument en grup de 3 alumnes)

53,2€ (instrument en grup de 2 alumnes)

71€ (instrument individual)

### Instrument (45 minuts)

59,5€ (Instrument en grup de 3 alumnes)

74,5€ (Instrument en grup de 2 alumnes)

99€ (Instrument individual)



# Taller d'expressió i teatre

## Tallers d'expressió

Uns espais lúdics on gaudir de la comunicació i desvetllar els sentits, expressar-se i aprendre a percebre mitjançant la improvisació, el mim, la metàfora, el conte, el joc dramàtic, l'ús del silenci i d'altres tècniques teatrals que eixoriran la imaginació i fomentaran la creativitat.

### GRUP I:

**Edat:** alumnes de P3 i P4

**Dies:** dilluns o dimecres

**Horari:** de 16.30 a 17.30

**Quota trimestral:** 91,5€

Places limitades

### GRUP II:

**Edat:** alumnes de P5 i 1r de Primària

**Dies:** dijous

**Horari:** de 16.30 a 17.30

**Quota trimestral:** 91,5€

Places limitades

### GRUP III:

**Edat:** alumnes de 2n, 3r i 4t de Primària

**Dies:** dimarts

**Horari:** de 16.30 a 18.00

**Quota trimestral:** 97,5€

Places limitades

## Tallers de teatre

La confiança, l'escolta, la concentració, la imaginació i la creativitat amb el recurs de la dramatització i el treball en equip permetran als infants aprendre a organitzar i desenvolupar diverses improvisacions i teatralitzacions.

**Edat:** alumnes de 5è i 6è de Primària i primer cicle d'ESO

**Dies:** dilluns

**Horari:** de 16.30 a 18.00

**Quota trimestral:** 97,5€

Places limitades

Coordinadora dels tallers d'expressió i teatre: **Eugènia Mañas**, actriu i responsable de la biblioteca de l'escola.





## Robotix (Lego)

---

Robotix és una activitat que promou la creativitat i la innovació; l'enfocament i la solució de problemes; el treball en equip, la cooperació i el lideratge; l'autoconfiança, l'autosuperació, la iniciativa i l'esperit emprenedor. I tot, a partir de robots LEGO.

A Robotix I i II els alumnes podran participar a la First Lego on en petit grup hauran de crear i presentar un projecte sorgit a partir d'un repte.

Consulteu la pàgina [www.robotix.es](http://www.robotix.es)

### **Robotix Infantil**

Treball per racons amb activitats de tipus cognitiu, manipulatiu i simbòlic.

Per a alumnes de P4 i P5, els dilluns de 16.30 a 17.30.

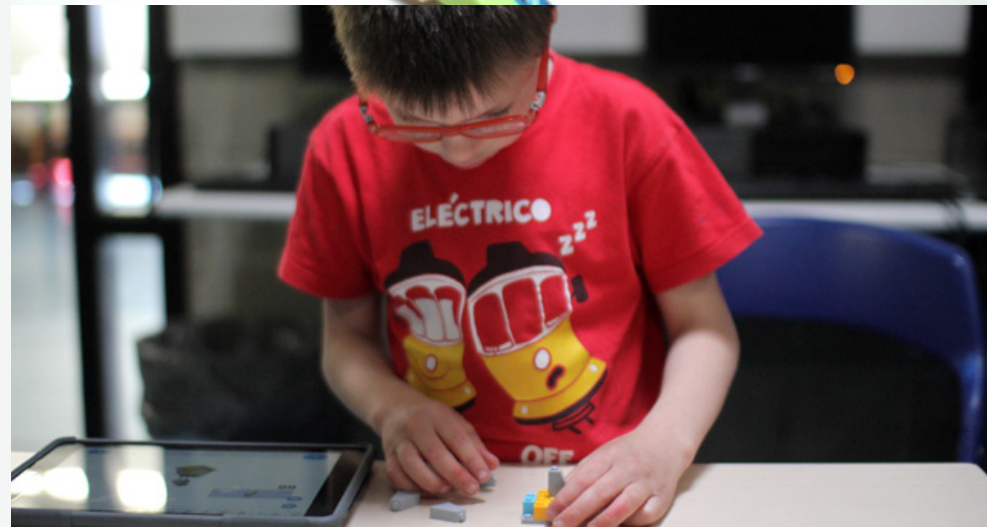
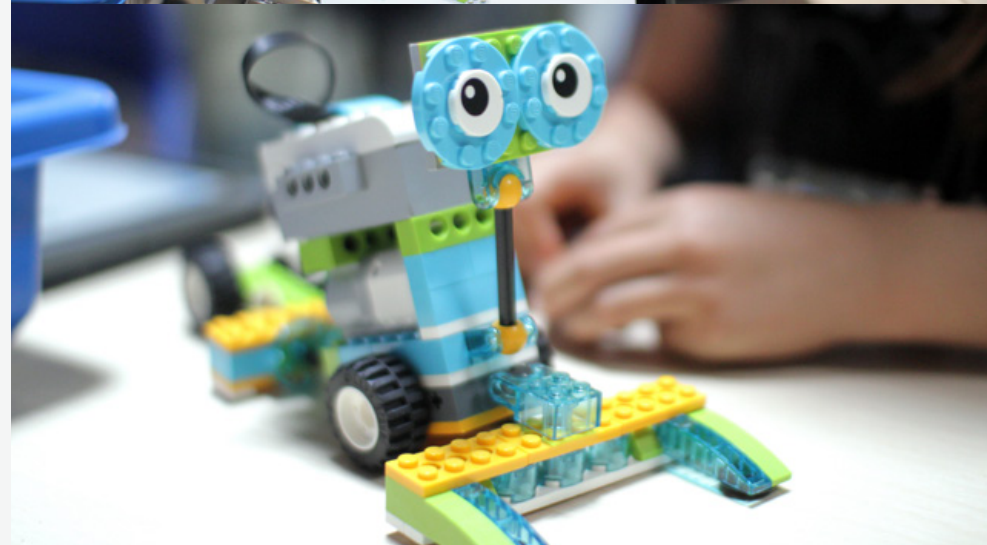
**Quota:** 196€/trimestre

### **Robotix I**

Explora el funcionament de màquines simples i fomenta les habilitats.

Per a alumnes de 1r i 2n de primària, els dimecres de 16.30 a 18.00.

**Quota:** 233,5€/trimestre



# Club tecnològic (en llengua anglesa)

Espai d'aprenentatge amb solucions tecnològiques com la robòtica, programació, fabricació digital 3D i realitat virtual.

El desenvolupament de les competències STEAM es durà a terme a través d'un treball de projectes on els alumnes utilitzaran diverses tecnologies com a vehicle d'expressió per presentar prototips i serveis innovadors, en una comunitat internacional i en llengua anglesa.

Places limitades

Responsable de l'activitat:

**Ignite Serious Play**

(<https://www.igniteseriousplay.com/ca/>)

**Edat:** de 5è de primària a 2n d'ESO

**Dies:** dilluns

**Horari:** de 16.30 a 18.00

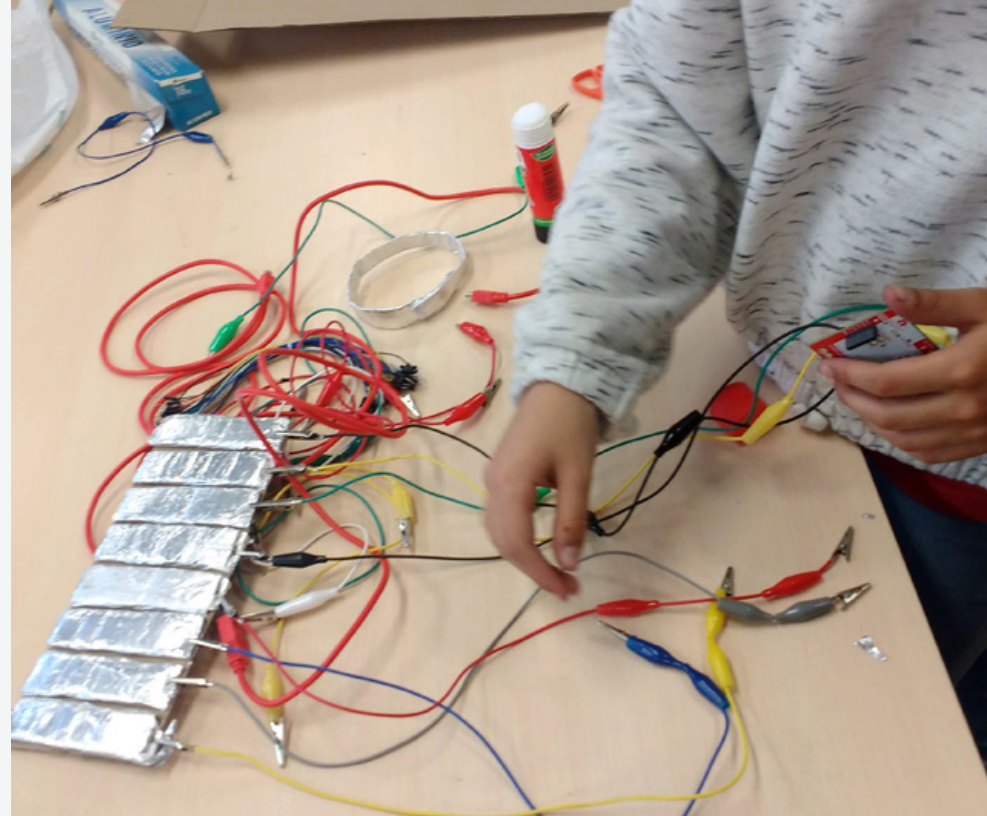
**Quota trimestral:** 233,5€

**Edat:** 3r i 4t de primària

**Dies:** dimecres

**Horari:** de 16.30 a 18.00

**Quota trimestral:** 233,5€





# ioga per adults

---

Sessions de ioga per procurar el benestar físic i mental tan necessari en el món trepidant que ens sol acompanyar.

Dilluns de 20 a 21.30

**Quota:** 73€/trimestre

**Professora:** Marta Castells





# Àrea de serveis escolars

---







### Permanències

Servei per a aquelles famílies que regularment hagin de recollir el seu fill més tard de l'horari escolar.

**Edat:** alumnes de Parvulari, 1r, 2n, 3r i 4t de Primària

**Dies:** de dilluns a divendres

**Horari:** de de 16.30 a 18.30

**Quota trimestral:** 21€

Responsable de Permanències i Guarderia: **Júlia Brugada**

### Guarderia

Servei gratuït per a aquelles famílies que ocasionalment hagin de recollir els seus fills més tard de l'horari escolar. Cal avisar, abans de les 15.00 hores, a la secretaria d'etapa corresponent cada dia que es faci ús d'aquest servei.

**Edat:** alumnes de Parvulari i 1r, 2n, 3r i 4t de primària

**Dies:** de dilluns a divendres

**Horari:** de 16.30 a 18.30

**Quota trimestral:** 21€

### Mediateca i aula de treball

Ofereixen als alumnes eines, condicions i espai per al treball i l'estudi. La inscripció dona dret al servei qual-sevol dia de la setmana, però s'haurà d'avisar els dies que no en faci ús. En el cas d'absència injustificada s'avisarà a les famílies.

**Edat:** a partir de 4t de Primària

**Dies:** de dilluns a divendres

**Horari:** de 16.30 a 18.00

**Quota trimestral:** 21€

Responsable: **Toni Rubió**

### Autocar Aula Oberta

L'autocar iniciarà el seu recorregut en acabar el primer torn d'activitats, a les 18.15 hores, aproximadament.

Coordinadora de transport escolar:  
**Anna Serrano**

# Inscripcions

---

## Per a les activitats organitzades per l'escola

La inscripció caldrà fer-la, via intranet, entre en entre el 8 i 19 de juliol. A partir de l'1 de setembre s'obrirà de nou la inscripció via intranet només per a les activitats que encara disposin de places lliures.

## Documentació necessària

- Alumnes participants en competició federada: fitxa federativa i certificat mèdic (documents facilitats per l'escola).
- Alumnes de fora de l'escola: fotografia i fitxa d'inscripció. La inscripció cal fer-la, presencialment, a partir de l'1 de setembre.

## Inici de les activitats

Totes les activitats començaran el 16 de setembre, excepte les corresponents als alumnes de parvulari que ho faran el 23 de setembre per no complicar l'adaptació i organització de l'inici del curs d'aquesta etapa.

## Cobrament

Mitjançant domiciliació bancària habitual, els mesos d'octubre, gener i abril. Excepte l'activitat de natació que es cobrarà els mesos d'octubre i gener.

Descompte: 25% per al 3r fill.

A partir del 4t fill, 50% de descompte.

## Equipament

Els responsables de cada grup l'especificaran el primer dia d'activitat.



**INSTITUCIÓ  
CULTURAL  
DEL CIC**  
Fundació Privada



[www.iccic.edu/thaubcn](http://www.iccic.edu/thaubcn)

